

Il2 Enhanced Simulator 4.1.2



Etape1:

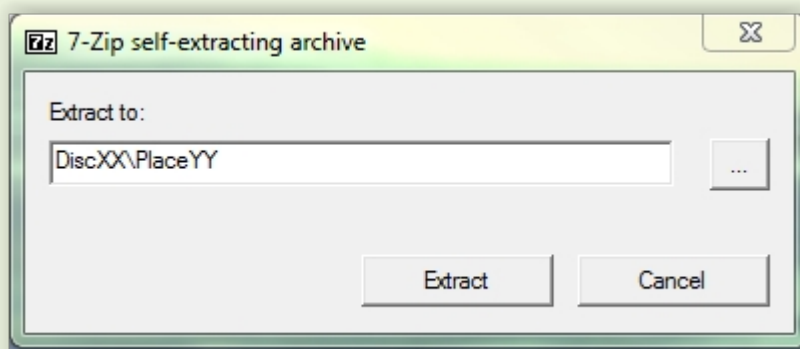
Téléchargez ces fichiers sur votre ordinateur :

Fichiers	Liens
IES4.1.2.exe	https://drive.google.com/file/d/1Gux8jP6D5gDcYKMAkg8O8trhcS6shBNy/view?usp=sharing
IES4.1.2.7z.001	https://drive.google.com/file/d/1K0Oh2X3VhAEeFZuDO3XUNfw5lkoWuyX4/view?usp=sharing
IES4.1.2.7z.002	https://drive.google.com/file/d/124sNvzR62gtajumjPKXIsPz2lyXd6kzl/view?usp=sharing
IES4.1.2.7z.003	https://drive.google.com/file/d/1TEnkilu9G4g17SeX1jBg3RHaDTVEdH0K/view?usp=sharing
IES4.1.2.7z.004	https://drive.google.com/file/d/1OW1ui02MOboIkbmLTM4OU65cxTcREk6b/view?usp=sharing
IES4.1.2.7z.005	https://drive.google.com/file/d/1uojrTLKaOyLynd8h7ugMoTWFNwAbzp_A/view?usp=sharing
IES4.1.2.7z.006	https://drive.google.com/file/d/1B7ORkrbjJKLfd1leypfnEbjlhCXx9py/view?usp=sharing
IES4.1.2.7z.007	https://drive.google.com/file/d/1J8zoNzPUf89hj5e7z83Ev7fvGu8YPs8/view?usp=sharing
IES4.1.2.7z.008	https://drive.google.com/file/d/1Q49luD_8lht5KISZDMtYEL_nLg7FkauY/view?usp=sharing
IES4.1.2.7z.009	https://drive.google.com/file/d/1GDzxDhldGFWlbf5u4fxCBG32Pi-PONte/view?usp=sharing
IES4.1.2.7z.010	https://drive.google.com/file/d/1QSyTu7LcrNdwdPgJfULDxmEmG_1kprkq/view?usp=sharing
IES4.1.2.7z.011	https://drive.google.com/file/d/1fTnm8Hc5YpAaYfQL_9rQ-r479AHJzma/view?usp=sharing
IES4.1.2.7z.012	https://drive.google.com/file/d/11NvRUVCGMik_hTZ2xXiCxVCN2am0Dc-r/view?usp=sharing

Etape2:

Créez un dossier IES sur une partition différente de « C » ; sur « C », bien entendu, si vous n’avez qu’une seule partition. Laissez ce dossier **vide**, **n’installez aucune** autre version d’IL2, ce n’est pas nécessaire!

Lancer le fichier .exe, l’installateur va vous montrer une destination générique.



Désignez le dossier IES que vous venez de créer, « extract » ou « extraire ici ».
Laissez faire l’installation.

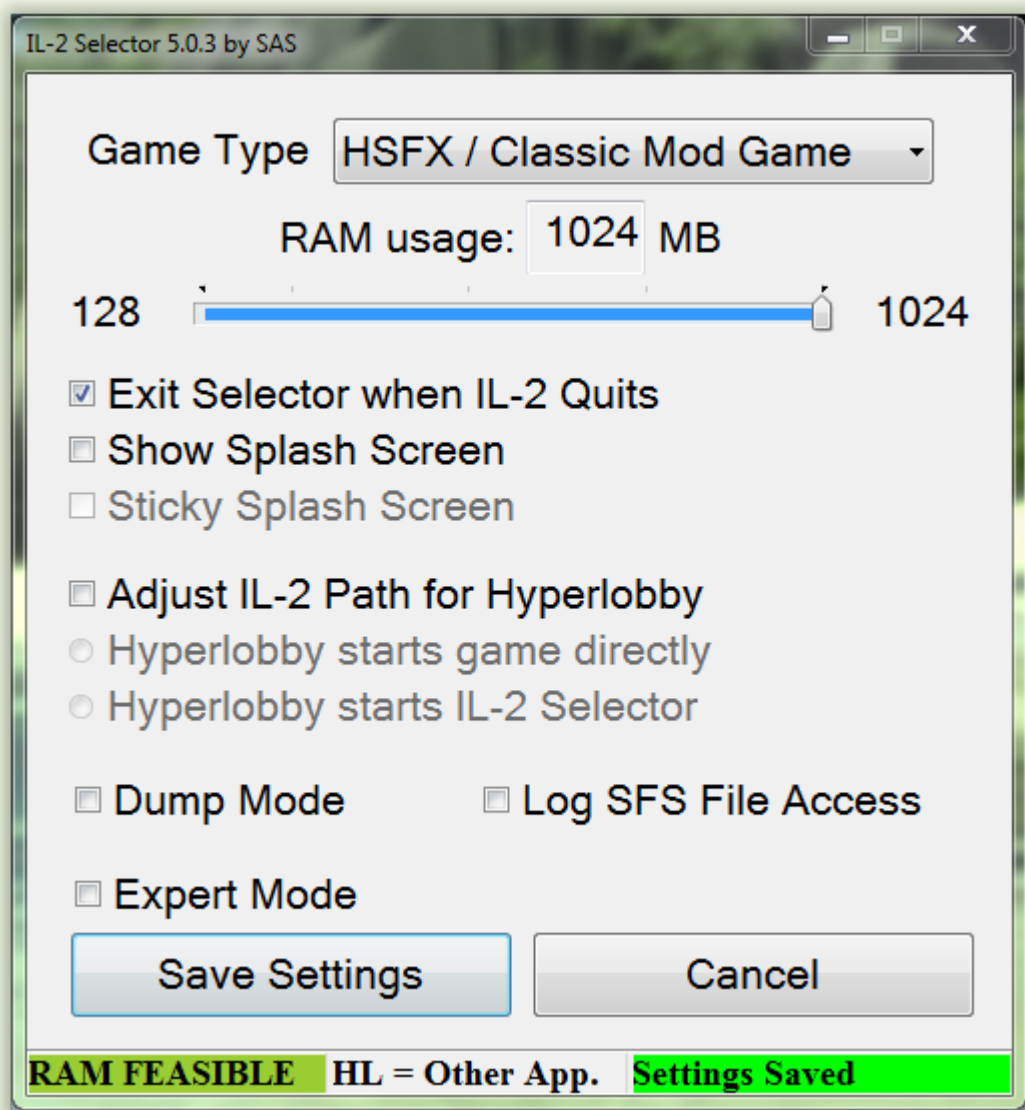
Etape3:

Lancez le Selector à la racine de votre jeu.

Sélectionnez « HSFX/Classic mods game »,

Si vous avez un O/S 64 Bits avec 4Go de mémoire minimum, poussez la mémoire vers 1024Mb.

Si vous avez un O/S 32bits, poussez la mémoire à 512Mb. Dans tous les cas, faites des essais pour voir ce qui vous convient le mieux.



Etape4:

Lancez le JSGME (via le raccourci bureau ou l'exé à la racine du jeu) pour activer le/les « mod de confort » (01, 02, 02b, 03), la période de votre choix (#périodex).

****À noter que les mods tels que le Wide Screen, 6DOF, etc (mod de confort) doivent être activés avant le choix d'une période.**

Attention: Vérifiez votre résolution écran dans le fichier conf.ini situé à la racine du jeu ; celle-ci ne doit pas être supérieure à la résolution native de votre écran, IES ne se lancerait pas!

Le fichier conf.ini joint dans le jeu est celui de la 4.09 amélioré avec une carte graphique NVidia 1060, vérifiez vos compatibilités, surtout la résolution écran! Reconfigurez-le à votre main.

Etape5:

En jeu, configurez les touches de vos commandes :

Unfasten pilot harness

Eject canopy

Battery on_off

Starter on_off

APU on_off / Bf109 Crank / Air compressor D520

Dump Fuel (F9F2_5)/Emergency fuel cut off 109/Select Wingtanks D520

Open_Close Side Door (Spit)

Parking brakes on_off

Reticule on_off

Master arm on_off/Bomb Bay Doors open_close

Emergency ignition

Propeller Pitch Auto

Wheel Brakes/Missiles preparation

Gunsight on_off

Propeller Pitch 100

De-icing front glass

Circuit breakers

Primer

Cleaning switch

Electric fuel pump 109/Manual pump D520

Fuel selector 109/Open fuel D520

Drop drag chute

Open drag chute

Emergency jettison

Gunsight move

Increase Propeller Pitch

Decrease Propeller Pitch

Propeller pitch system on

Generator

Radio

Oxygen mask On/Off

Master engine On/Off

Attach/Detach ground/desk/tanker

Pour les commandes et les particularités de certains avions, se référer aux check-lists et lisez-moi fournis ici:

<https://drive.google.com/file/d/1UOArp9QTFpwTmHy0HolpcOFRW8duOpxO/view?usp=sharing>

Posez vos questions sur le forum Discord des EMS (lien fourni à la fin de ce lisez-moi).

Configurez votre SOUND SETUP sur « default » sinon vous ne pourrez pas mettre en route les Bf 109s de F_Red (E3, G4/6/10/14).

Que trouverez-vous dans ce dossier Tools?

Un dossier check-list qui vous donnera les procédures pour voler avec sérénité sur IES. Au début c'est rébarbatif, mais avec l'habitude, l'immersion se fait sentir.

Deux supports en français et anglais pour vos briefings.

Posez vos questions :

<https://discord.gg/7DNWAC4U>

Merci aux pilotes qui ont testé les versions précédentes, qui connaissent le jeu et ses particularités, et, qui vous aideront au maximum de leur expérience pour vous aider à prendre bête en main!

Merci aux beta-testeurs dont la patience est la principale vertu !

